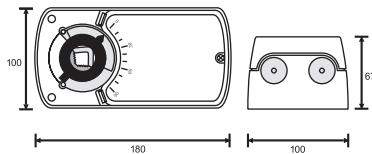
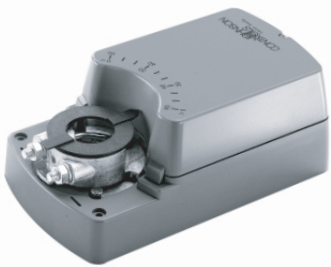


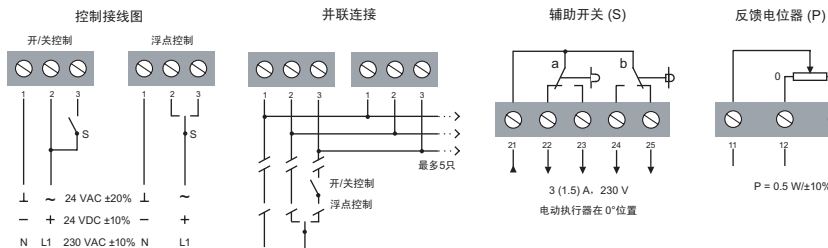
## M9100系列标准型8 Nm、16 Nm、24 Nm 开关及浮点控制电动执行器

### 电动风阀执行器



尺寸 (mm)

M9100 系列标准型 8 Nm、16 Nm、24 Nm 开关及浮点控制电动执行器



接线图

#### 应用

江森自控的该系列电动风阀执行器适用于通风、空调系统的风阀控制。

独特的的联轴环设计，加之结构设计紧凑、小巧，使该系列执行器通用性强、应用广泛。

#### 特点

- 开关或浮点控制
- 可并行连接多达 5 个执行器\*
- 螺钉式接线端子
- 万能式的联轴环设计：  
圆轴直径 10 至 20 mm，方轴尺寸 10 至 16 mm，轴长最小 48 mm
- 旋转方向可选择
- 可限制旋转角度
- 通过手动按钮实现手动操作
- 终点停止时，电机保持节能状态
- 防护等级: IP40
- 运行功耗: M91xx-AGx-1 4W  
M91xx-ADx-1 5.5W

M9100 系列标准型 8 Nm、16 Nm、24 Nm 开关及浮点控制电动执行器

扭矩**	运行时间 (s)	风阀尺寸 (m <sup>2</sup> )	控制信号	2 个辅助开关	反馈电位器 (欧姆)	供电电源 (50/60Hz)	型号
8Nm	30 ... 45	1.5	开关及浮点控制	×	1 K/2 K 140	24 VAC/DC	M9108-AGA-1
							M9108-AGC-1
							M9108-AGE-1/M9108-AGF-1
						230 VAC	M9108-AGD-1
							M9108-ADA-1
							M9108-ADC-1
16Nm	80 ... 110	3	开关及浮点控制	×	1 K/2 K 140	24 VAC/DC	M9116-AGA-1
							M9116-AGC-1
							M9116-AGE-1/M9116-AGF-1
						230 VAC	M9116-AGD-1
							M9116-ADA-1
							M9116-ADC-1
24Nm	125 ... 160	4.5	开关及浮点控制	×	1 K/2 K 140	24 VAC/DC	M9124-AGA-1
							M9124-AGC-1
							M9124-AGE-1/M9124-AGF-1
						230 VAC	M9124-AGD-1
							M9124-ADA-1
							M9124-ADC-1
							M9124-ADE-1/M9124-ADF-1
							M9124-ADD-1

\*可并行连接多个执行器，但必须注意功耗。

\*\*应根据各风阀生产厂提供的风阀结构、安装方式及气流状况等参数，计算出驱动风阀所需的扭矩。